

介護用入浴機器を使った

# 入浴介助 負担軽減の ご提案

— いつもスマイルケアを提供するために —



日本介護用入浴機器工業会  
Japan Bathing System for nursing care Association

# 介護用入浴機器を 効果的に利用して、 介助の負担を 軽減しましょう。

入浴介助は、姿勢、動作、環境、心理的要因において他の介助に比べて多くの身体的な負担がかかる作業です。その対策として適切な機能を兼ね備えた福祉用具(機器や補助具)を使用することで、介助者の身体的な負担軽減につながります。

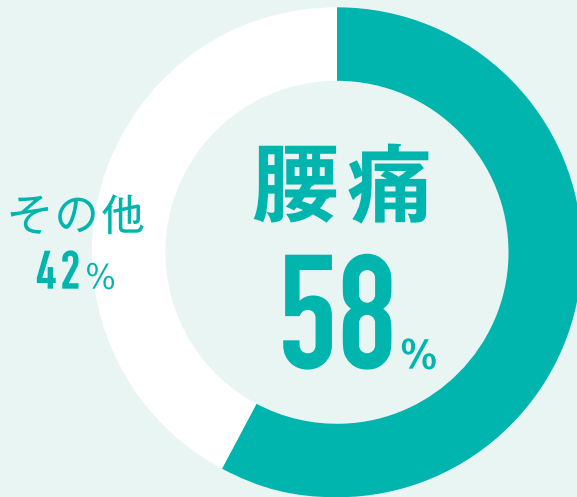


# 介助者の身体的な負担軽減は、 医療・福祉分野にとって重要な課題です。

医療・福祉業界はデリケートな作業と合わせて重労働になる業務が多く、なかでも腰痛をもつ方が多い業種です。医療・福祉分野で人材を失わないことは、社会的な責務となっており、介助者の身体的な負担軽減には、事業者の理解と積極的な取り組みが必要です。

「従事者が心身ともに充実して仕事ができるよう、より充実した健康健診を実施することはもとより、腰痛対策などの健康管理対策の推進を図ること。（経営者、関係団体、国、地方公共団体）」

「新福祉人材確保指針」（平成19年厚生労働省告示289号「社会福祉事業に従事する者の確保を図るための措置に関する基本的な指針」）

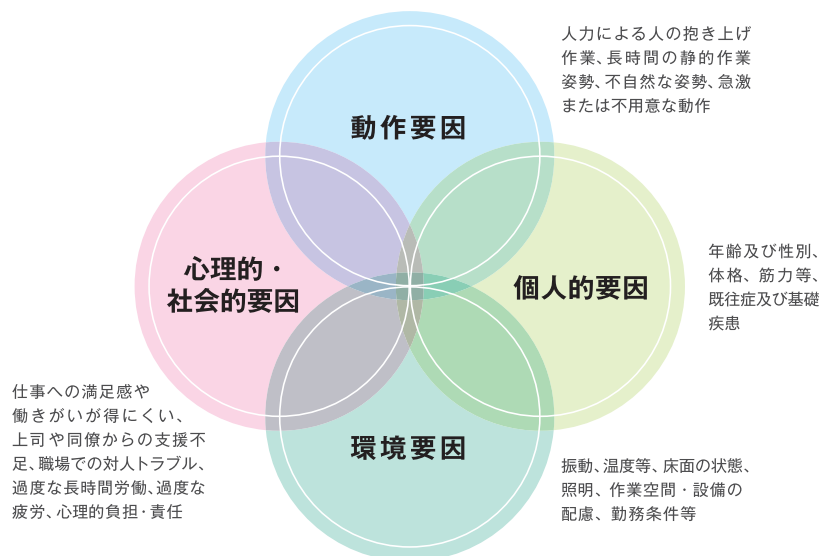


厚生労働省が発表した2018年における業務上疾病のうち、腰痛（休業4日以上のもの）は全体の約60%を占めます。

H30年業務上疾病発生状況等調査（厚生労働省）

## 腰痛の発生には、さまざまな要因があります。

介護・看護作業等に従事する労働者の腰痛の発生には、「介護・看護等の対象となる人の要因」「労働者の要因」「作業姿勢・動作の要因」「作業環境の要因」「組織体制」「心理的・社会的要因」「福祉用具（機器や道具）の状況」等のさまざまな要因が関与しています。

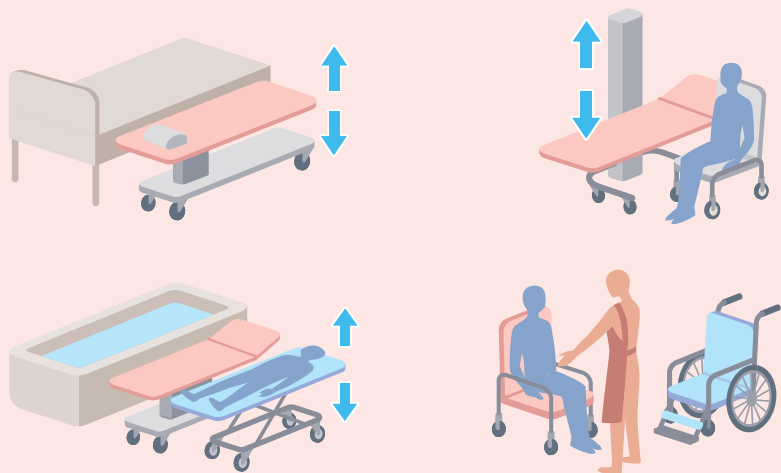


### Case 1



#### かかえあげ

移動機器から  
介助機器への移動



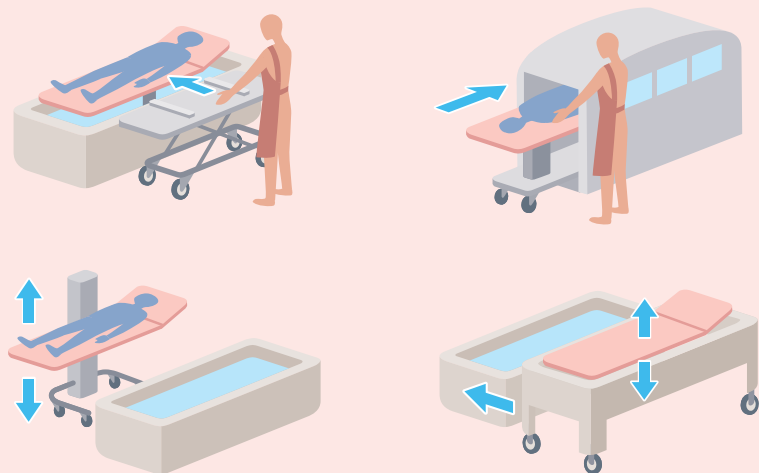
機器の昇降機能を利用して、身長や  
作業内容にあった高さで作業しましょう。

### Case 2



#### かかえあげ

介助機器から  
浴槽への移動



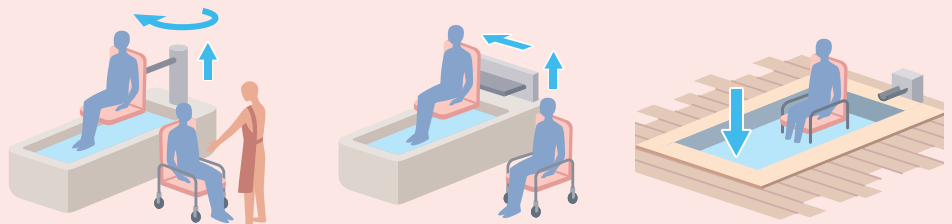
機器をスライドさせたり、  
そのまま浴槽に移動できる機能を利用して  
抱え上げ動作をなくしましょう。

### Case 3



#### かかえあげ

介助機器から  
浴槽への移動



大浴場・小浴場への移動にはリフト機能を利用して  
抱え上げの回数を減らしましょう。

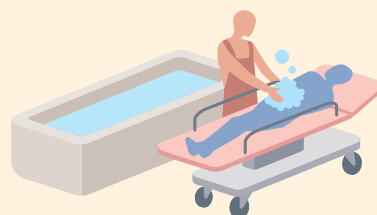
## 洗身

### Case 4



身体のひねり・  
かかえあげ

仰臥位の場合



体位変換や洗身を行う際は

入浴者に合った担架幅で

正しくサイドフェンスを使いましょう

※介護用入浴機器は、槽内で洗身する浴槽もあります。

### Case 5



前屈・中腰

座位の場合



チルトやリクライニング、昇降機能を利用して  
無理な姿勢での作業を減らしましょう。

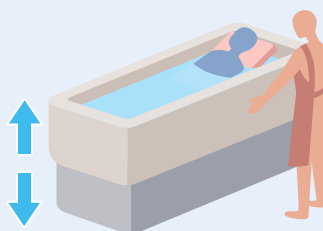
## 見守り

### Case 6



不自然な姿勢保持

入浴中



立ち位置や浴槽の縁高にも注意して、  
楽な姿勢を保ちましょう。

# 発行物のご案内

## 保守基準検討部会



### 介護用入浴機器の保守に関するガイドライン

介護用入浴機器の保守について、会員企業が実施する事項をまとめたものです。



### 介護用入浴機器保守のおすすめ

介護用入浴機器による事故の予防・保守についてまとめたものです。

## 工事図標準化部会



### 介護用入浴機器の工事要求仕様に関する自主基準

介護用入浴機器の据付の際の工事要求・仕様に関する自主基準をまとめたものです。

## 品質担保枠組検討部会



### 介護用入浴機器の品質担保に関するガイドライン

介護用入浴機器の品質担保に関して、会員企業が実施する事項をまとめたものです。

## 中古製品取扱基準検討部会



### 介護用入浴機器の中古装置取扱いに関する自主基準

中古介護用入浴機器の取扱いに関する購入検討者への情報提供についてまとめたものです。

## パンフレット・リーフレット



### 健康を維持する入浴効果

心身ともに健やかな日々を過ごすための入浴効果に関する情報をまとめたものです。

## 専門部会

### 保守基準検討部会

保守関連用語の定義統一、指針策定等、適切な保守の枠組みを構築し、製品事故の削減を推進します。

### 耐用期間標準化部会

統一された耐用期間を事業者様へ発信し、事業運営（設備投資計画）をサポートします。

### 工事図標準化部会

工事図表の標準化を推進し、施工トラブルの削減をめざします。

### 品質担保枠組検討部会

品質担保に関する枠組みを自主基準として策定し、品質レベルの平準化をめざします。

### 中古製品取扱基準検討部会

会員企業が製造販売した介護用入浴機器の中古製品に関する注意事項等の情報を提供します。